

# Piano Formativo

# 2024



RESPONSABILE SCIENTIFICO:

*Prof. Vincenzo Adamo*



La formazione medico-scientifica è di fondamentale importanza per i medici oncologi e riveste un ruolo cruciale nel loro sviluppo professionale e nell'assistenza ai pazienti affetti da tumori. Essa è fondamentale per vari motivi:

- 1. Affrontare la complessità dell'oncologia:** L'oncologia è una disciplina medica altamente complessa, caratterizzata da una vasta gamma di tipologie tumorali, trattamenti e terapie in continua evoluzione. La formazione permette ai medici oncologi di acquisire conoscenze approfondite su ciascuna malattia oncologica, comprese le caratteristiche molecolari, i fattori di rischio, la diagnosi, le opzioni terapeutiche e i protocolli di gestione.
- 2. Aggiornamento sulle scoperte scientifiche:** Il campo dell'oncologia è in costante sviluppo grazie a nuove ricerche, scoperte e progressi nella comprensione delle basi molecolari dei tumori. I medici oncologi devono essere sempre aggiornati su queste scoperte per poter offrire ai pazienti le opzioni di trattamento più avanzate e basate sulle evidenze scientifiche.
- 3. Personalizzazione delle terapie:** La formazione permette di valutare e adattare le terapie in base alle caratteristiche specifiche dei pazienti e dei loro tumori. L'approccio personalizzato migliora l'efficacia dei trattamenti e riduce gli effetti collaterali indesiderati.
- 4. Gestione degli effetti collaterali:** La chemioterapia, la radioterapia e altre terapie antitumorali possono provocare effetti collaterali significativi. I medici oncologi formati sono meglio preparati per gestire e trattare gli effetti avversi dei trattamenti, migliorando la qualità della vita dei pazienti.
- 5. Partecipazione alla ricerca clinica:** La formazione è essenziale per partecipare e condurre studi clinici. La ricerca clinica è fondamentale per lo sviluppo di nuove terapie e per il progresso dell'oncologia. I medici oncologi ben formati possono contribuire in modo significativo alla ricerca e all'innovazione nel settore.
- 6. Comunicazione con i pazienti:** Un medico oncologo competente non solo ha solide conoscenze scientifiche, ma possiede anche abilità comunicative adeguate per interagire con i pazienti e le loro famiglie. La capacità di spiegare chiaramente le opzioni di trattamento, rispondere alle domande e fornire supporto emotivo è fondamentale nella cura oncologica.
- 7. Etica e approccio globale:** La formazione include anche l'educazione etica e umanistica. I medici oncologi devono prendere decisioni difficili e delicate riguardanti il trattamento, la qualità della vita e le cure palliative. Una formazione approfondita li aiuta a gestire queste situazioni con sensibilità e compassione.

**In sintesi,** la formazione è essenziale per consentire ai medici oncologi di offrire cure di elevata qualità e all'avanguardia ai pazienti. Continui progressi e sviluppi nella ricerca oncologica rendono indispensabile una formazione costante per assicurare che i medici siano informati sulle migliori pratiche e sulle nuove opzioni terapeutiche disponibili

# INDICE FORMAT EDUCAZIONALI



INCONTRI IN PRESENZA RESIDENZIALI



60 MINUTI CON L'ESPERTO



PILLOLE DI ONCOLOGIA



GDM – GRUPPI DI MIGLIORAMENTO



MAIN EVENT PROF. ADAMO



WORKSHOP WEB. COMPETENZE TRASVERSALI



PIATTAFORMA WEB DEDICATA



INCONTRI IN PRESENZA RESIDENZIALI



# INCONTRI IN PRESENZA



- ✓ 3 ORE ECM
- ✓ 4 ORE ECM
- ✓ 6 ORE ECM

## CORSI RESIDENZIALI

I corsi residenziali progettati e proposti da Collage S.p.A. fanno dell'interazione con i discenti un punto di forza per rendere il modello formativo più efficace nella riqualificazione dell'approccio professionale dei sanitari.

Il nostro modello formativo comprende:

- una valutazione preliminare degli obiettivi di apprendimento
- azioni per stimolare la risoluzione di problemi clinico-assistenziali
- la metodologia dei piccoli gruppi
- ruolo attivo ai partecipanti attraverso un elevato livello di interazione con i docenti
- l'immediata applicazione delle conoscenze e competenze acquisite
- Gli strumenti per l'autogestione permanente del proprio apprendimento

Nei corsi residenziali Collage S.p.A. vengono utilizzate diverse metodologie didattiche:

- **Lezioni magistrali**
- **Presentazione e discussione di problemi in grande gruppo (con la presenza del facilitatore)**
- **Talk Show/Tavola rotonda**
- **P2P**
- **Meet the expert**
- **Esecuzione diretta di attività pratiche o tecniche (sala operatoria)**
- **Lavoro a piccoli gruppi su problematiche e casi con discussione delle conclusioni in sessione plenaria**

# INCONTRI IN PRESENZA



## INCONTRI IN PRESENZA

RESIDENZIALE

### TOPICS

---

---

---

---

---

---

---

---

### INFORMAZIONI



**Durata:** 3, 4 O 6 ORE FORMATIVE

**Tipologia evento:** RES

**Figure professionali accreditate e Discipline:** Medico Chirurgo

**Discipline:** xxx

**Provenienza:** Nazionale



60 MINUTI CON L'ESPERTO





**60 MINUTI**

**CON L'ESPERTO**  
**FAD SINCRONA**



La fruizione avviene utilizzando una piattaforma tecnologica dedicata alla formazione che garantisce l'uso senza vincoli di orari specifici o di presenza in luoghi prestabiliti.

La piattaforma tecnologica garantisce la tracciabilità delle operazioni effettuate. Partecipazione a sessioni formative remote attraverso una piattaforma multimediale dedicata aula virtuale fruibile in diretta tramite connessione ad Internet. La contemporaneità della partecipazione prevede il collegamento dei discenti agli orari prestabiliti dal programma formativo e garantisce un elevato livello di interazione tra il docente/tutor ed i discenti, i quali possono richiedere di intervenire nelle sessioni e scambiare opinioni ed esperienze.

### CONTEMPORANEITÀ

Creata attraverso il collegamento dei discenti agli orari prestabiliti, garantisce un elevato livello di interazione tra docente/tutor ed i discenti stessi, i quali possono richiedere di intervenire

### REGIA E ASSISTENZA TECNICA

I corsi prevedono una regia tecnica in remoto per tutta la durata della formazione, anche per la gestione di SURVEY/DGVOTE con visualizzazione dei risultati in tempo reale.





**60 MINUTI**

**CON L'ESPERTO**  
FAD SINCRONA



**TOPICS**

---

---

---

---

---

---

## INFORMAZIONI



**Durata:** DA 2 A 4 ORE FORMATIVE

**Tipologia evento:** FAD SINCRONA

**Figure professionali accreditate e Discipline:** Medico Chirurgo

**Discipline:** xxx

**Provenienza:** Nazionale



## PILLOLE DI ONCOLOGIA





## PILLOLE DI ONCOLOGIA

## CON INTERVISTATORE

MIN. 90'



**Corsi** caratterizzati da un alto impatto comunicativo, dovuto ad una trattazione dei contenuti chiara, rigorosa e di semplice fruizione.

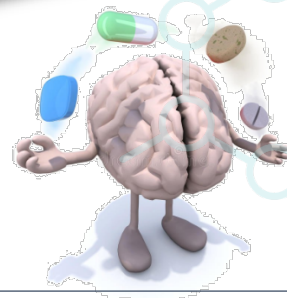
Il corso viene effettuato con un intervistatore ed un esperto che risponde ai quesiti ( predlposti)

## TOPICS

Per ognuno degli argomenti affrontati verranno emanate **mensilmente**, via web, le cosiddette «**pillole formative**», della durata di minimo 90 con intervistatore, in modalità **FAD asincrona**.



## TOPICS



## PILLOLE DI ONCOLOGIA

1' PILLOLA

2' PILLOLA

3' PILLOLA

4 PILLOLA

5' PILLOLA

6' PILLOLA

## INFORMAZIONI



**Durata:** 30 MIN.

**Tipologia evento:** FAD SINCRONA

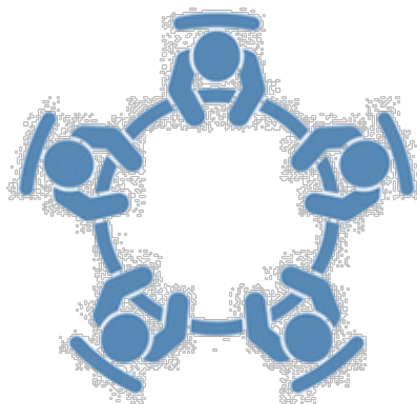
**Figure professionali accreditate e Discipline:** Medico Chirurgo

**Discipline:** xxx

**Provenienza:** Nazionale



## GDM – GRUPPI DI MIGLIORAMENTO

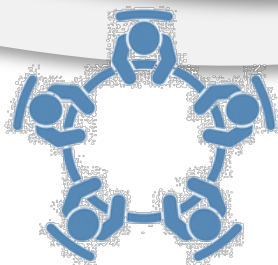




GDM

# GRUPPI DI MIGLIORAMENTO

MINIMO 6 ORE FORMATIVE  
1, 2 o 3 GIORNATE DI FORMAZIONE



Attività per lo più multiprofessionali e multidisciplinari organizzate all'interno del contesto lavorativo con la finalità della promozione alla salute, del miglioramento continuo di processi clinico assistenziali, gestionali o organizzativi

L'attività di apprendimento avviene attraverso l'**interazione con un gruppo di pari**.

Il risultato dei lavori del gruppo deve essere documentato e l'intera attività condotta da un **tutor** esperto.

## IL TUTOR:

- o Garantisce lo svolgimento del programma di formazione concordato
- o Crea le condizioni opportune che consentano di superare eventuali difficoltà e ostacoli
- o Offre attenzione, ascolto, guida, orientamento
- o Fornisce cooperazione costante in funzione "facilitatrice"
- o Gestisce la collaborazione tra i partecipanti al GDM
- o Modera i flussi comunicativi e riconduce la discussione nell'ambito concordato
- o Assicura coerenza ai vari elementi del percorso di apprendimento
- o Programma le modalità di lavoro e definisce in modo chiaro i tempi di lavoro
- o Ricerca un'ampia base di consenso su situazioni operative
- o Condivide step progressivi con il responsabile scientifico
- o Gestisce la teleconferenza intermedia e ne condivide a posteriori i contenuti con il Medical Writer
- o Pone attenzione al raggiungimento dell'obiettivo del GDM

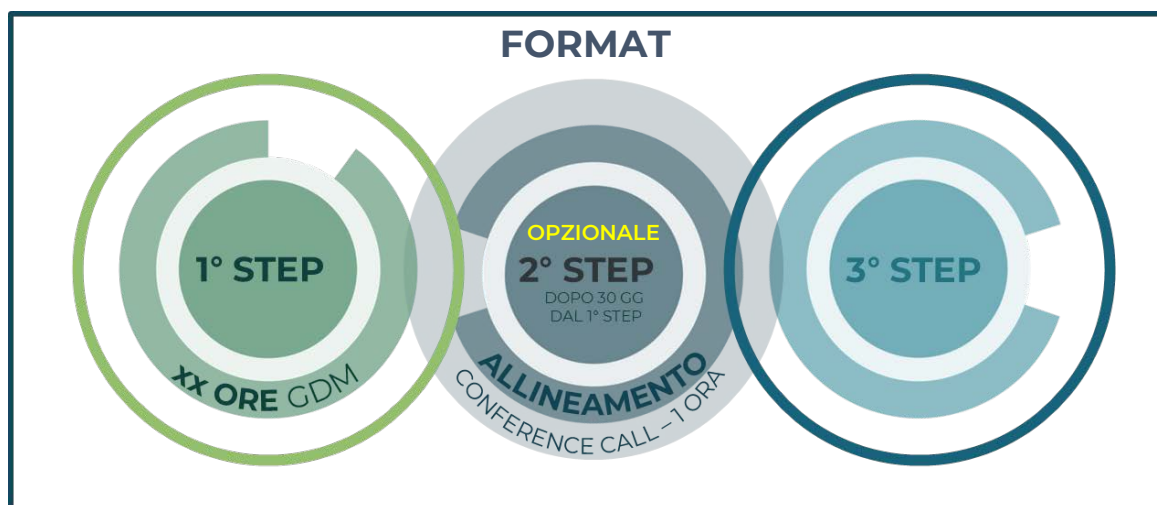


GDM

# GRUPPI DI MIGLIORAMENTO



SCHEMA





**GDM**

# GRUPPI DI MIGLIORAMENTO

TRA IL 1° E IL 3° STEP È PREVISTA UNA CONFERENCE  
CALL DI ALLINEAMENTO



## TOPICS

### 1° STEP

---

---

---

### 3° STEP

---

---

---

## INFORMAZIONI



**Durata:** MINIMO 6 ORE FORMATIVE, 1, 2 o 3 GIORNATE DI FORMAZIONE

**Tipologia evento:** RES

**Figure professionali accreditate e Discipline:** Medico Chirurgo

**Discipline:** xxx

**Provenienza:** Nazionale





MAIN EVENT PROF. ADAMO





RAZIONALE

## MAIN EVENT Prof. Adamo INCONTRO IN PRESENZA CON DIRETTA STREAMING

RESIDENZIALE 2 GIORNI

L'evento si propone come un «modello di riferimento» che affronti di volta in volta argomenti chiave sulle **procedure interventistiche** relative a patologie oncologiche attraverso snodi decisionali, question point e pareri degli esperti coinvolti. Il format prevede, all'interno della modalità residenziale, delle dirette streaming dalle sale operative per assistere in diretta alle procedure interventistiche in maniera efficace e partecipata.

### TOPICS

#### Obiettivi del corso

Lettura magistrale su XXX

Relazioni 1 xxx

Diretta sala operativa 1 - discussione plenaria

Relazioni 2 xxx

Diretta sala operativa 2- discussione plenaria

Talk show- LA PROCEDURA X : RED FLAGS

### INFORMAZIONI



**Durata:** 2 GG (4+6 ORE FORMATIVE)

**Tipologia evento:** RES + DIRETTA STREAMING

**Figure professionali accreditate e Discipline:** Medico Chirurgo

**Discipline:** xxx

**Provenienza:** Nazionale



## WORKSHOP WEBINAR

# DI INTERESSE PROFESSIONALE

FAD SINCRONA  
(COMPETENZE TRASVERSALI)

La fruizione avviene utilizzando una piattaforma tecnologica dedicata alla formazione che garantisce l'uso senza vincoli di orari specifici o di presenza in luoghi prestabiliti.

La piattaforma tecnologica garantisce la tracciabilità delle operazioni effettuate. Partecipazione a sessioni formative remote attraverso una piattaforma multimediale dedicata aula virtuale fruibile in diretta tramite connessione ad Internet. La contemporaneità della partecipazione prevede il collegamento dei discenti agli orari prestabiliti dal programma formativo e garantisce un elevato livello di interazione tra il docente/tutor ed i discenti, i quali possono richiedere di intervenire nelle sessioni e scambiare opinioni ed esperienze.

### CONTEMPORANEITÀ

Creata attraverso il collegamento dei discenti agli orari prestabiliti, garantisce un elevato livello di interazione tra docente/tutor ed i discenti stessi, i quali possono richiedere di intervenire

### REGIA E ASSISTENZA TECNICA

I corsi prevedono una regia tecnica in remoto per tutta la durata della formazione, anche per la gestione di SURVEY/DGVOTE con visualizzazione dei risultati in tempo reale.



## WORKSHOP WEB. COMPETENZE TRASVERSALI





## TOPICS

## WORKSHOP WEBINAR

# DI INTERESSE PROFESSIONALE

FAD SINCRONA  
(COMPETENZE TRASVERSALI)

- ✓ TIME MANAGEMENT IN SANITÀ. Un approccio sistematico per migliorare la gestione del tempo in contesti sanitari
- ✓ GESTIONE DELLO STRESS IN SANITÀ. Dalle evidenze alla costruzione di una strategia personale e di sistema
- ✓ METODOLOGIE DI ELABORAZIONE DELLE LINEE GUIDA. Produrre, adattare, aggiornare linee guida secondo standard internazionali
- ✓ COME SINTETIZZARE LE EVIDENZE SCIENTIFICHE. Obiettivi e metodi delle principali strategie di revisione della letteratura.
- ✓ GESTIONE DEI CONFLITTI IN SANITÀ. Modelli teorici e applicazioni pratiche

## INFORMAZIONI



**Durata:** DA 3 A 6 ORE FORMATIVE

**Tipologia evento:** FAD SINCRONA

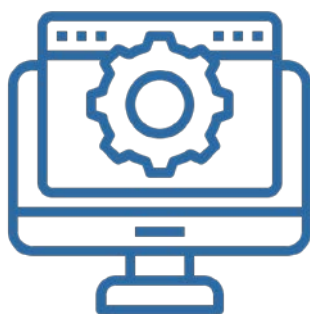
**Figure professionali accreditate e Discipline:** Medico Chirurgo

**Discipline:** xxx

**Provenienza:** Nazionale



PIATTAFORMA WEB DEDICATA





## PIATTAFORMA WEB DEDICATA

[www.ONCOPROJECT.it](http://www.ONCOPROJECT.it)

A supporto del progetto, tutti gli specialisti coinvolti avranno a disposizione una piattaforma web dedicata per:

- ✓ **Consultare e scaricare il calendario degli eventi in progetto**
- ✓ **Iscriversi al corso d'interesse**
- ✓ **Condividere documenti didattici**
- ✓ **Accedere a banche dati, riviste di settore e articoli scientifici**
- ✓ **Riprendere gli output degli eventi**
- ✓ **Trasmettere video comunicazioni del RS**



# C O N T A C T U S



PALERMO – NAPOLI – PARMA

## Head Office

Via U. Giordano n° 55 - 90144 PALERMO  
TEL. 091 6867401 - FAX 091 9889354

### Sede di Parma

Via Ruggero da Parma, 25 – 43126 Parma  
Tel. 0521 671238 – Fax 091 9889354

### Sede di Napoli

Centro direzionale – Isola G1 – 80143 Napoli  
Tel. 081 19979319 – Fax 081 19979360